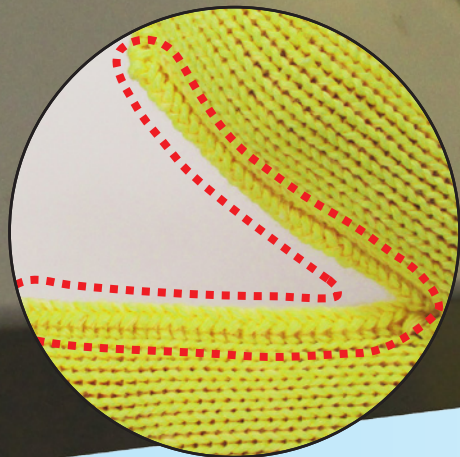


# 特殊な編み方で 破れやすい親指又を補強



- 表面に耐切創性に優れたアラミド繊維を使用しています。
- 親指から人差し指の内側に特殊な編み補強を施しており、破れやすい指又を強化しています。

10 双入 1 双あたり目安単価 ¥763

発注コード	品番	税抜価格 (1袋)	メーカー希望小売価格 (1袋)	色	サイズ	リストカテー	全長 (cm)	手のひら周り (cm)	中指長さ (cm)	袋入数 (双)	梱包数 (袋)	質量 (g)
245-7492	495-S	¥7,627	オープン	イエロー	S	ホワイト	23.0	19.6	7.6	10	12	704
245-7488	495-M	¥7,627	オープン	イエロー	M	グリーン	24.0	19.6	8.0	10	12	750
245-7485	495-L	¥7,627	オープン	イエロー	L	グレー	25.0	19.6	8.3	10	12	793
245-7493	495-LL	¥7,627	オープン	イエロー	LL	イエロー	26.0	19.6	8.6	10	12	813

10 双入 1 双あたり目安単価 ¥858

発注コード	品番	税抜価格 (1袋)	メーカー希望小売価格 (1袋)	色	サイズ	リストカテー	全長 (cm)	手のひら周り (cm)	中指長さ (cm)	袋入数 (双)	梱包数 (袋)	質量 (g)
245-7490	496-L	¥8,580	オープン	イエロー	L	グレー	28.0	19.8	8.3	10	12	885

【495】  
仕様 ●厚さ：約 1.0mm ●7 ゲージ編  
●耐切創レベル：4 (EN388：2016)  
●親指又補強編み  
材質 ●アラミド繊維、ポリエステル  
製造国 ●中国

【496】  
仕様 ●厚さ：約 1.0mm ●7 ゲージ編  
●耐切創レベル：4 (EN388：2016)  
●親指又補強編み  
材質 ●アラミド繊維、ポリエステル  
製造国 ●中国

株式会社 東和コーポレーション

<https://www.towaco.co.jp>

本社 〒830-0047 福岡県久留米市津福本町 227 番地 TEL.0942-32-8355  
 札幌営業所 〒063-0811 札幌市西区琴似 1 条 3 丁目 3-22 ことにセンタービル 8F TEL.011-612-8810  
 東京営業所 〒103-0001 東京都中央区日本橋小伝馬町 4-3 フジスター小伝馬町ビル 8F TEL.03-5645-7072  
 大阪営業所 〒542-0081 大阪市中央区南船場 2-12-16 ルグラン心斎橋ビル 8F TEL.06-6252-2185  
 福岡営業所 〒830-0047 久留米市津福本町 227 番地 TEL.0942-33-0048  
※改良のため、仕様を予告なく変更することがあります。※印刷により実際の色とは多少異なる場合があります。