

VOL.20-11 2020.11.30 発行 ボッシュ株式会社 電動工具事業部トレードサービスグループ TEL:03-5485-6269

測定画面を撮影・保存できるカメラ機能搭載。 画像と数値データがPCへ取り込めます！

12月15日発売

データ転送レーザー距離計 GLM120C型(キャリングバッグ、マイクロUSBケーブル付) 標準小売価格 ¥55,000(税別)

USBケーブルを使って、2ステップでカンタンにデータ転送可能。
画像データも添付でき、一段上の資料ができあがります。

“スマキヨリ”

最大測定距離
120m

動画でチェック



ISO NORM
16331-1

Bluetooth
SMART

1年保証

測定画面をPCへ転送の操作方法 (ステップ1～ステップ2)

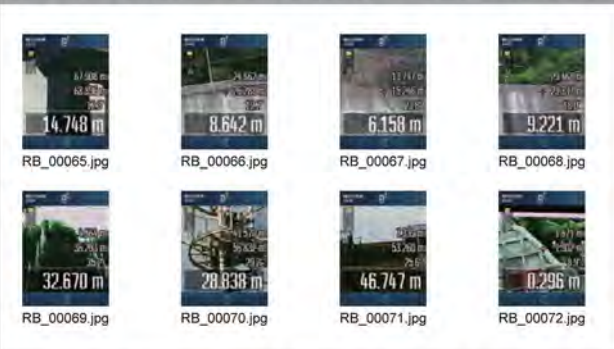
ステップ1-GLM 120CをマイクロUSBケーブルでPCに接続し、エクスプローラーで開きます。

Name	Date modified	Type	Size
IMAGE	02.11.2020 17:00	File folder	
Memory.txt	02.11.2020 17:00	Text Document	1 KB

◎画面上には「IMAGE」と「Memory.txt」が表示されます。

- ※IMAGE：約700件の画像保存が可能です。
- ※Memory.txt：50件のデータ保存が可能です。

ステップ2-IMAGEには保存されている全ての画像があります。



◎アイコンのIMAGEはPCに転送された保存画像です。

“スマキヨリ”= データ転送機能

転送可能機器⇒スマートフォン&タブレット
(iPhone・iPad・Android™搭載機)
専用の無償アプリ『Measuring Master』を使用することで
測定結果をスマートフォンやタブレットに転送することができます。

ディスプレイに表示した画像を記録用に保存・PCへ転送

- 測定結果だけでなく、測定画像も記録資料として保存可能。
- PCへはUSBケーブル経由で転送可能。

屋外測定に便利な、8倍ズームファインダー採用

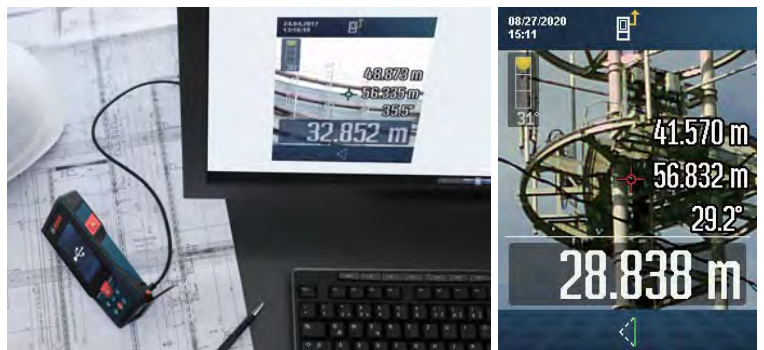
- 測定ポイントを正確に位置決め可能。
- 4段階で調整可能。

大きく見やすいカラー液晶画面

- 斜めからでも、正面以外からも測定数値がハッキリ！
- 2.8インチ大型ディスプレイ採用。



- ▶測定可能範囲：距離測定：0.08～120m
- ▶測定可能範囲：傾斜測定：0～360°
- ▶測定精度：距離測定：±1.5mm
- ▶測定精度：傾斜測定：±0.2°
- ▶定格電圧：DC3.6V
(充電式内蔵バッテリー)
- ▶防塵・防水性能：IP54
- ▶サイズ：(H) 142×(W) 64×(D) 28mm
- ▶質量：210g



機能一覧表	GLM 120C型
測定モード	●
距離	●
連続測定	●
面積	●
容積・体積	●
間接・ピタゴラス(4種)	●
壁面積測定	●
等間隔測定	●
傾斜測定	●
加算・減算測定	●
タイマー測定	●
測定基準点	●
本体前方端部	●
1/4インチネジ穴	●
本体後方端部	●
測定ピン後方端部	●
自動メモリー件数	50件
ファインダー	カメラ(データ保存可)
画像データ保存・転送(JPEG画像)	●
液晶バックライト機能	●

修理に関するお問い合わせは.....

ボッシュ・ドレメル サービスセンター TEL.0493-56-5030
ボッシュ・ドレメル サービスセンター 西日本 TEL.092-963-3486