

New

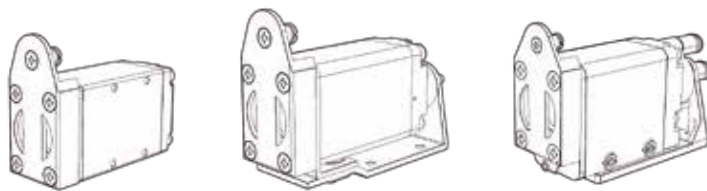
VESSEL

こたえる かなえる

スライドエアニッパーNY-R型 逆刃ブレード AIR NIPPER

No. NY**RAJB

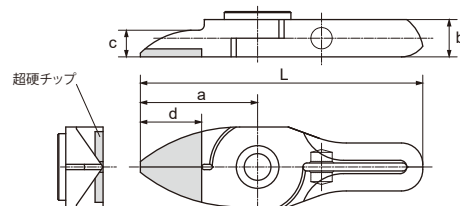
No. NY**RAJL



NY-R (押し)用のブレードを追加しました

No.RAJB 樹脂用ストレート刃(超硬チップ付)

樹脂 AJB/超硬チップをロウ付けした刃先が垂直なブレード。ゲートに対して直角に当てることができる。硬質樹脂やガラス繊維含有樹脂の切断に有効。



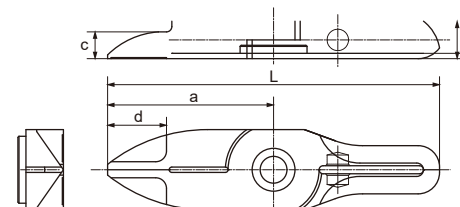
NEW

品番No.	各部寸法 (mm)						重量 (g)	材質	適応機種	JAN (4907587)
	a	b	c	d 有効長さ	e 刃開き	L 全長				
NY05RAJB	22	7	5	10.5	4	53	32	超硬チップ付	GT-NY05R(-4) / GT-NF05	008978
NY10RAJB	24	7.2	5	12	6	57	38	超硬チップ付	GT-NY10R(-4) / NY10GR(-4) / NY10S / NF10	008985
NY15RAJB	27	8.2	5.5	13	8	65	48	超硬チップ付	GT-NY15R(-4) / GT-NF15	008992
NY25RAJB	31	10	6	16	9	77	65	超硬チップ付	GT-NY25R(-6) / NY25S	009005

>>切断能力の目安は表面下の表をご覧ください。

No.RAJL 樹脂用ストレートロング刃

樹脂 AJL/ストレート刃のロングタイプ。ニッパーとワークのゲートカット部との間に距離がある場合に有効。



NEW

品番No.	各部寸法 (mm)						重量 (g)	材質	適応機種	JAN (4907587)
	a	b	c	d 有効長さ	e 刃開き	L 全長				
NY03RAJL	27	7	4.5	10.5	4	54	35	特殊合金鋼	GT-NY03GR(-4)	009913
NY05RAJL	31	7	5	10.5	5.5	62	36	特殊合金鋼	GT-NY05R(-4) / GT-NF05	009920
NY10RAJL	33	7.2	5	12	8	66	44	特殊合金鋼	GT-NY10R(-4) / NY10GR(-4) / NY10S / NF10	009937
NY15RAJL	38	8.2	5.5	13	11	76	58	特殊合金鋼	GT-NY15R(-4) / GT-NF15	009944
NY25RAJL	46	10	6	16	13	92	65	特殊合金鋼	GT-NY25R(-6) / NY25S	009951

>>切断能力の目安は表面下の表をご覧ください。

能力選定目安 ご注意:標準的なブレードを取り付けた時の能力(ゲートの直径:mm)を示しています。条件によっては数値が異なることがあります。

種類	ワークの材質						対応機種 GT-	空気圧 MPa
	軟質樹脂	硬質樹脂	軟質樹脂	硬質樹脂	軟質樹脂	硬質樹脂		
N・NS・NRタイプ	1.5						N3, NS3, NR3	0.4~0.5
	6.0	4.0					N20, NS20, NR20	0.5~0.6
	6.5	4.5					N30, NS30, NR30	0.5~0.6
NYタイプ			3.0	2.0	1.6	1.1	NY03	0.4~0.5
			3.5	2.3	2.8	1.6	NF05, NY05	0.4~0.5
			4.0	2.6	3.2	2.1	NF10, NY10	0.4~0.5
			4.0	2.6	3.7	2.3	NF15, NY15	0.4~0.5
		5.0	3.4	4.7	3.0	NY25	0.5~0.6	
	AE type		RAJB type		RAJL type			

New

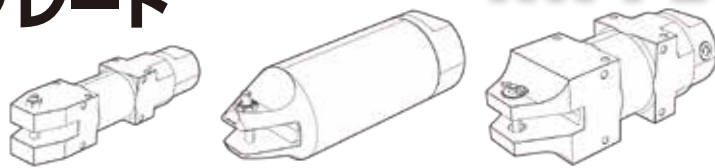
VESSEL

こたえる かなえる

AIR NIPPER

エアニッパーN型 クイキリブレード

No. N**AE****

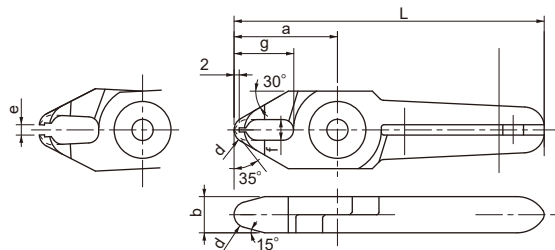


N用のクイキリブレードを追加しました

No. 準規格品 ピンゲート用クイキリ刃



樹脂 ワークの窪みや段下から出ているピンゲートを段下でカットするピンゲート用クイキリ刃です。



eco NEW

品番No.	各部寸法 (mm)						重量 (g)	材質	適応機種	JAN (4907587)
	a	b	d 先端径	f×g	e 刃開き	L 全長				
N3AE406	20	7	R2.5	4×11.5	3.5	60	34	特殊合金鋼	NS3H-1* / N3 / NS3 / NR3	007308

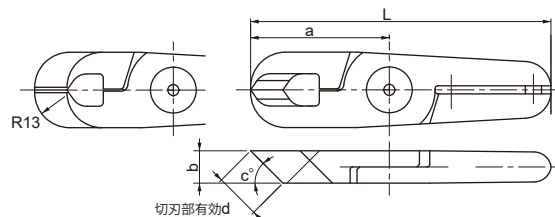
>>切断能力の目安は表面下の表をご覧ください。

※より奥まで挿入するには別作GT-NS3H-1(刃開き調整付)を推奨。他の機種でも使用可能。

No. 準規格品 樹脂用角度付きクイキリ刃



樹脂 AE/乗せゲートや捨てゲートなどの樹脂ゲート処理に。ニッパー本体を斜めに設置できるように刃先に角度がついています。



eco NEW

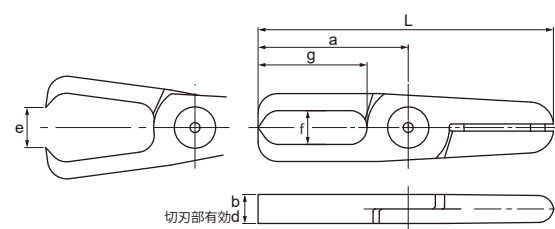
品番No.	各部寸法 (mm)						重量 (g)	材質	適応機種	JAN (4907587)
	a	b	c (°)	d 有効長さ	e 刃開き	L 全長				
N20AE19A	51.5	12	45	(17)	13.5	111.5	200	特殊合金鋼	GT-NS20 / N20 / NR20	010186

>>切断能力の目安は表面下の表をご覧ください。

No. 準規格品 樹脂用クイキリ刃



樹脂 AE/乗せゲートや捨てゲートなどの樹脂ゲート処理に。



eco NEW

品番No.	各部寸法 (mm)						重量 (g)	材質	適応機種	JAN (4907587)
	a	b	f×g	d 有効長さ	e 刃開き	L 全長				
N30AE2125	70	17	16×53	17	19.5	154	385	特殊合金鋼	GT-NS30 / N30 / NR30	007292

>>切断能力の目安は表面下の表をご覧ください。

株式会社ベッセル

お客様お問い合わせ窓口(企画開発部)

フリーコール 0120-999-914

9:00-17:00 ※土・日・祝日は除きます

本社 〒537-0001 大阪市東成区深江北2丁目17番25号 TEL.06-6976-7771 FAX.06-6971-1309
 東京支店 〒143-0025 東京都大田区南馬込5丁目43番13号 TEL.03-3776-1831 FAX.03-3776-5607
 大阪支店 〒537-0001 大阪市東成区深江北2丁目17番25号 TEL.06-6976-7771 FAX.06-6971-1309
 名古屋営業所 〒457-0014 名古屋市南区呼続四丁目3番1号 TEL.052-821-9575 FAX.052-824-4167
 福岡営業所 〒812-0016 福岡市博多区博多駅南6丁目1番22号 TEL.092-411-5710 FAX.092-411-5770
 札幌出張所 〒065-0011 札幌市東区北11条東14丁目1番1号 TEL.011-711-5003 FAX.011-704-4725
 仙台出張所 〒984-0002 仙台市若林区卸町東1丁目2番10号 TEL.022-236-1567 FAX.022-232-7959
 広島出張所 〒733-0035 広島市西区南観音7丁目8-11 TEL.082-291-0106 FAX.082-295-1727

<http://www.vessel.co.jp/>

お求めは…

• 改良のため予告なく仕様・サイズ等を変更することがあります。

1907100.00